

令和4年11月10日

お客様各位

KTS 川田テクノシステム株式会社

KTS サポートセンター v-help@kts.co.jp

V-SABO/Road 用修正パッチ公開のお知らせ

拝啓 貴社ますますご盛栄のこととお喜び申し上げます。平素は格別のお引き立てをいただき、厚く御礼申し上げます。

V-SABO/Road について、下記のような不具合が発生することが判明いたしました。お客様におかれましては、大変なご迷惑をおかけしましたことを深くお詫び申し上げます。

2022年11月10日付で修正プログラム(差分)を公開しましたので、ご案内申し上げます。

大変お手数ではございますが、該当製品をお使いのお客様は、パッチを適用していただきますよう、何卒よろしくお願い申し上げます。

敬具

記

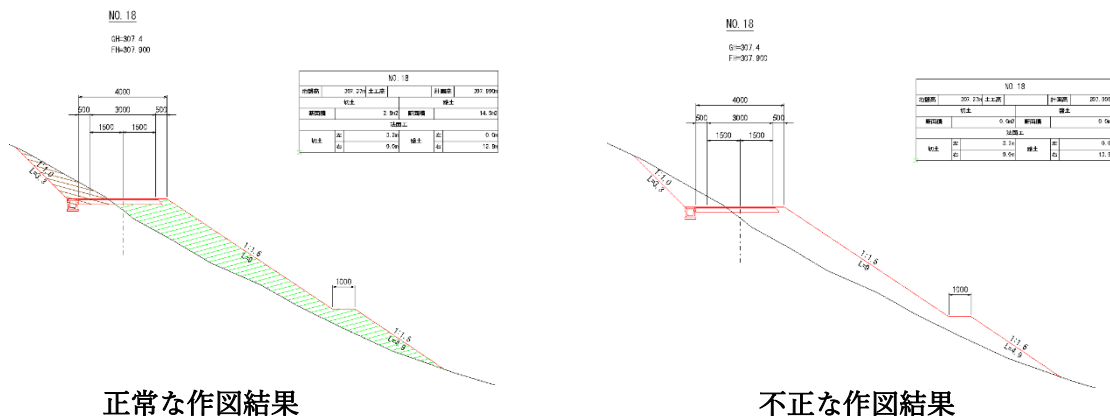
■適用対象製品・バージョン

V-SABO/Road Ver.24.20

■修正内容

V-SABO/Road

『工事用道路 OP-横断図-数量-数量計算』の各コマンドで、片切片盛断面の場合、断面積が計算されない場合があります。



■パッチファイルの公開 URL

修正用のパッチファイルダウンロードページ

<https://www.kts.co.jp/supp/download/vnas/index.html#v2022>

■修正パッチの適用方法

- ダウンロードした修正パッチ(vsabor24201.exe)をダブルクリックすると、ダイアログが起動して対象のソフトウェアが表示されますので、確認の上「OK」を押してください。

※ 対象のソフトが表示されない場合は、「参照」ボタンを押してインストールフォルダを指定します。

※ チェックが付いていない場合は適用済みです。

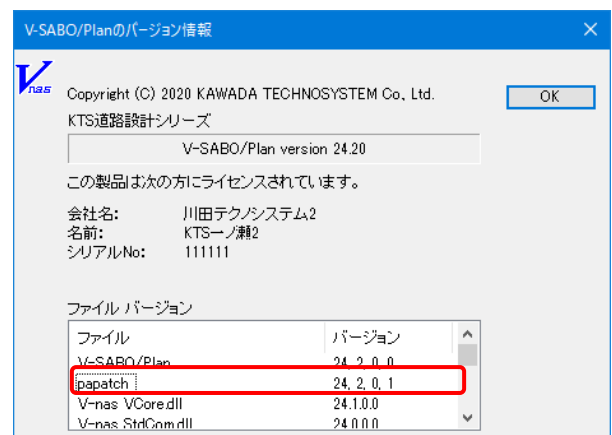
※ お使いいただいているセキュリティソフトによ

ては、パッチが適用できない場合がございます。エラーが表示される場合は、一時的にセキュリティソフトを停止の上、再度お試しください。



- パッチが適用されているかどうかは『ヘルプ—バージョン情報』から確認できます。

「papatch」が表示され、バージョンが「24.2.0.1」になっていれば適用済みです。



以上