

**SUCCES「砂防堰堤設計計算」Ver. 6. 0x を使って、「非越流部の安定計算において、土石流の水深と袖部の高さが一致する断面を計算する方法」について**

1. 根拠文献

「土石流・流木対策設計技術指針 解説」(平成 28 年 4 月)国土交通省 国土技術政策総合研究所

P.15 2.1.3.3(1) 非越流部の安定性及び構造

安定計算を実施する断面の位置

(1)袖小口の断面

(2)土石流の水深と袖部の高さが一致する断面

砂防基本計画策定指針(土石流・流木対策編)および土石流・流木対策設計技術指針に基づく計画・設計事例

の解説 <第 2 版> (平成 29 年 9 月 1 日) 砂防・地すべり技術センター

P2-40,P3-28,P4-31,P5-40

2. SUCCES 砂防堰堤設計計算の利用方法

<背景>

(1)袖小口の断面

(2)土石流の水深と袖部の高さが一致する断面

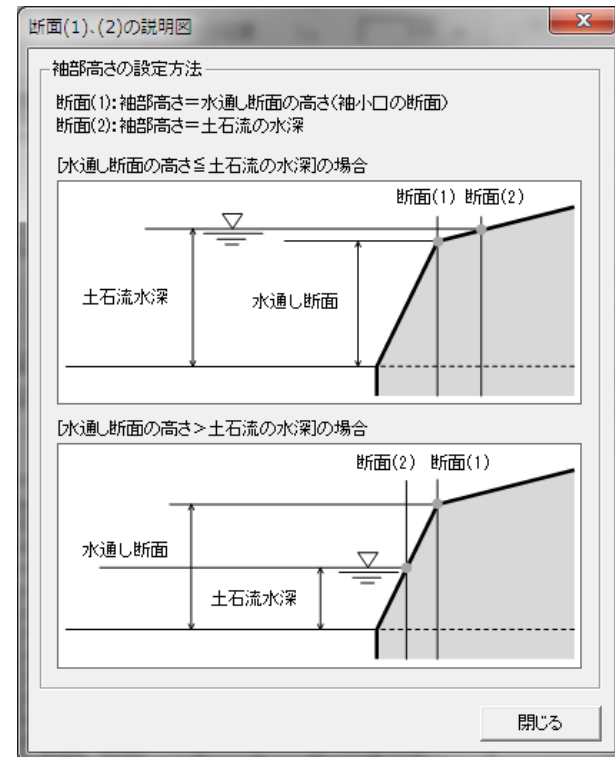
この両方を同時に計算することはできません。

<対策>

(1) 袖小口の断面

通常の運用をしてください。

(2) 土石流の水深と袖部の高さが一致する断面



※今後、2 断面同時計算に対応する Ver.Up を実施する予定です。

(作成：川田テクノシステム株式会社)