

## 問題

表示されているページを切り替えたい。ファイル内のページを管理したい。

## 対象製品

V-nasClair・V-nas シリーズ Ver2013～

V-nas 専用 CAD シリーズ Ver20～

## 回答

図面下部のボタンやページ指定コマンド、アイコンよりページの切り替え、管理が可能です。

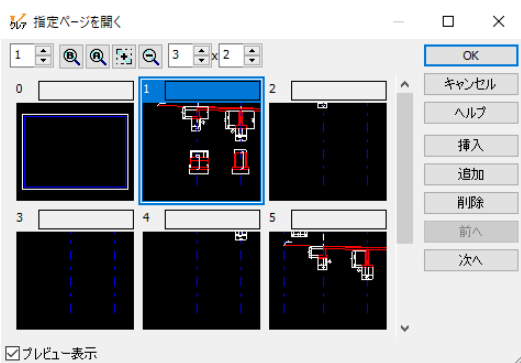
## 操作手順

対象コマンド：

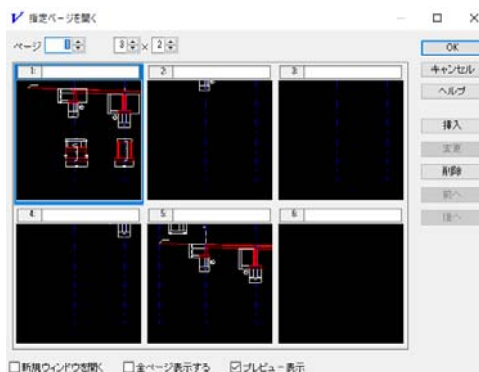
- [V-nas 標準モード]：[表示] タブー [ページ] カテゴリー 『前ページ』 コマンド
- [表示] タブー [ページ] カテゴリー 『次ページ』 コマンド
- [表示] タブー [ページ] カテゴリー 『ページ指定』 コマンド
- [ツール] タブー [ツール] カテゴリー 『専用 CAD 属性削除』 コマンド
- [V-nas クラシックモード]：『表示-ページ-前』 コマンド
- 『表示-ページ-次』 コマンド
- 『表示-ページ-指定』 コマンド
- 『ツール-専用 CAD 属性削除』 コマンド

- 『表示-ページ-前』 コマンド、『表示-ページ-指定』 コマンド  
上記コマンドを実行するとそれぞれ画面が前ページ、次ページに切り替わります。
- 『表示-ページ-指定』 コマンド  
上記コマンドを実行すると【指定ページを開く：ダイアログ】が開きます。  
ダイアログの内容は V-nas/V-nacClair と V-nas 専用 CAD シリーズで異なります。

V-nacClair/ V-nas



V-nas 専用 CAD シリーズ



## ■ ダイアログ内操作(V-nas/V-nacClair、V-nas 専用 CAD シリーズ共通)

### ・ ページ名、ページごとにコメントを付ける

各ページプレビュー上部にある空欄を左クリックすることで文字入力が可能です。  
ページ名を付けたり、コメントの入力にお使いください。

### ・ ページを指定して開く

ダイアログ内でページを選択(青い色がついた状態)し[OK]ボタンを押すことで画面を選択したページに切り替えることが可能です。

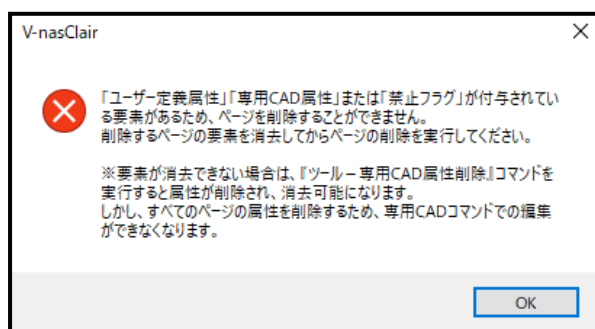
### ・ ページの追加、削除

[挿入]ボタンを押すことで選択したページの前に1ページ追加します。

[追加]ボタンを押すことで全てのページの最後に1ページ追加します。

[削除]ボタンを押すことで選択しているページを削除します。※

※V-nas アドオンソフトや専用 CAD で作図した要素が削除を行うページにある場合は下記ダイアログが表示され削除できません。



この場合は『専用 CAD 属性削除』コマンドにより全ての属性を削除する必要があります。これは **V-nas アドオンソフトや専用 CAD のコマンド以外で付加した属性も同時に全て削除されます。**

属性が削除されると、専用 CAD コマンドが使用出来なくなりますので、これ以降に専用 CAD コマンドを使用する場合はこの機能を絶対に使用しないでください。

また、専用 CAD 属性を削除した後は、**アンドゥで元に戻すことが出来ません。**この操作を行う前に図面ファイルをコピーしてバックアップをとっておくことを強く推奨いたします。

### ・ ページの順番を入れ替える

ページを選択した状態で[前へ]ボタン、[次へ]ボタンを押すことでそれぞれページを一つ前、一つ後ろに移動させます。

### ・ プレビュー表示と表での表示の切り替え

ダイアログ下部にある[プレビュー表示]のレ点を入れることでページごとに図面をプレビュー表示します。レ点を外すとページごとに縦並びでページ数、ページ名を表示します。

## ■ ダイアログ内操作(V-nas 専用 CAD シリーズ)

### ・指定ページを新規ウィンドウで開く

ダイアログ下部にある[新規ウィンドウで開く]にレ点を入れ、ページを選択した状態で[OK]ボタンを押すことで指定したページを新規ウィンドウで開くことができます。

### ・全ページを表示する

ダイアログ下部に[全ページを表示する]にレ点をいれると要素のないページを含め全てのページをダイアログ内に表示します。※

※V-nas 専用 CAD シリーズは 1 ファイルを 0 ページから 299 ページの 300 ページで構成しています。上記のチェックボックスにレ点を入れることで全 300 ページを表示します。

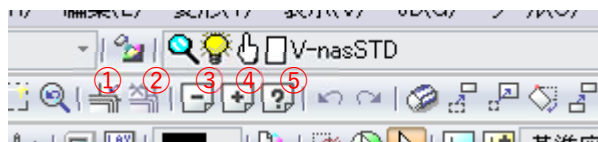
## ● コマンド以外のページに関する操作

### ・アイコンによるページ操作

ツールバーにある各種アイコンを選択することで上記ページ操作コマンドと同様の操作を行うことができます。

#### ① ページ追加

現在開いているページの一つ後ろにページを一つ追加します。



#### ② ページ削除

現在開いているページを削除します。

#### ③ 前ページ

一つ前のページを表示します。

#### ④ 次ページ

一つ後ろのページを表示します。

#### ⑤ ページ指定

『表示-ページ-指定』コマンドと同様のダイアログを開きます。

### ・タブによるページ切り替え

図面左下にあるマークを押すことで図面下にあるタブをモード切替タブからページ変更タブに切り替えることができます。

