

問題

V-nas の起動が遅い場合、どのような事をすればいいでしょうか。

対象製品

V-nasClair・V-nas シリーズ 全般
 V-nas 専用 CAD シリーズ 全般

回答

いくつか起動が早くなる作業を提示いたします。

操作手順

対象コマンド：

- [V-nas 標準モード]：[設定] タブー [システム] カテゴリー 『線種設定』 コマンド
- [設定] タブー [システム] カテゴリー 『線幅設定』 コマンド
- [設定] タブー [ユーザー] カテゴリー 『画面表示設定』 コマンド
- [設定] タブー [ユーザー] カテゴリー 『レイアウト』 コマンド
- [設定] タブー [その他] カテゴリー 『その他設定』 コマンド

- [V-nas クラシックモード]：『設定－システム－線種』 コマンド
- 『設定－システム－線幅』 コマンド
- 『設定－ユーザー設定－画面表示』 コマンド
- 『設定－ユーザー設定－レイアウト』 コマンド
- 『設定－その他』 コマンド

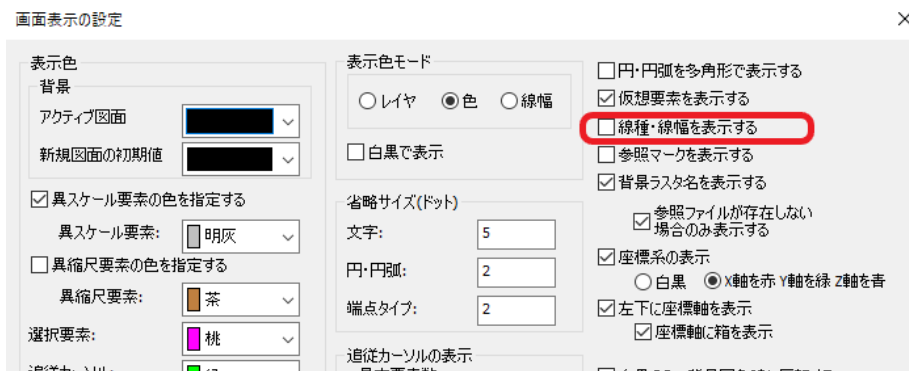
※開いている図面はすべて閉じた状態で作業を行ってください。

- 線種・線幅を初期化する。
 - ① 『設定－システム－線種』『設定－システム－線幅』 コマンドを実行します。
 - ② それぞれ V-nas に初期から設定されている線種・線幅と追加した線種および線幅が表示されます。
 - ③ それぞれのダイアログ内の[初期化]ボタンを押し[OK]ボタンを押してダイアログを閉じてください。



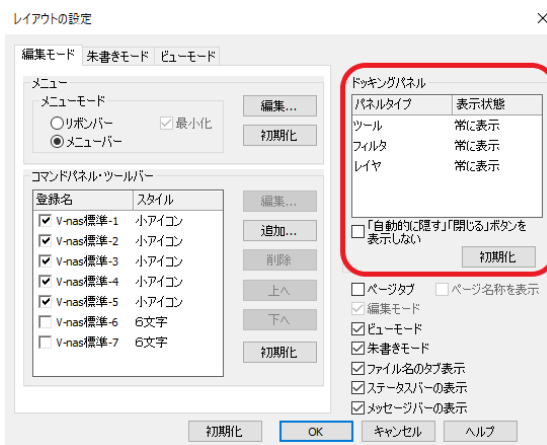
● 線種・線幅の表示を無効にする。

『設定-ユーザー設定-画面表示』コマンドで開く【画面表示設定：ダイアログ】にて[線種・線幅を表示する]チェックボックスのレ点を外れている状態にしてください。



● フィルタパネル・コマンドパネル等のツールバーをフロート状態で使用しない。

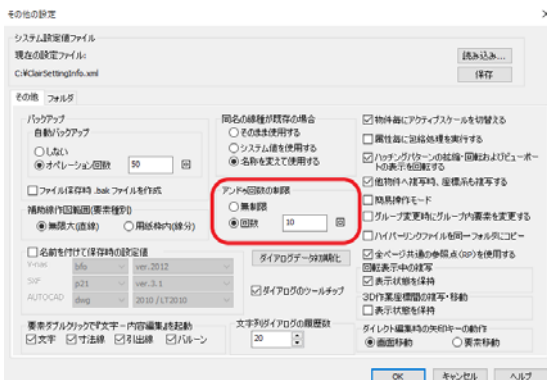
各種パネルをフローティング状態ではなく V-nas アプリケーション上に固定するように配置してください。パネルの設定は『設定-ユーザー設定-レイアウト』コマンドより変更することができます。“常に表示”に設定するか、[初期化]ボタンを押して設定を初期化してください。



● アンドゥ回数を減らす。無制限にしない。

アンドゥの回数が多いと、メモリを多く使用します。

『設定-その他』コマンドを実行し、「アンドゥ回数の制限」グループの設定を見直してください。(V-nas アプリケーションのアンドゥ回数の初期設定は 10 回です)



- **多くのファイルを開いて、作業をしない。**

V-nas は、複数のファイルを開いて作業する事が可能です。

多くのファイルを開くと、メモリに負担がかかりますので、動作が遅くなる場合があります。

- **作図画面が外部記憶媒体に保存されている場合、PC 本体に図面をコピーして作業を行う。**

ネットワークが不安定で、データのやりとりが上手くいっていない場合が考えられます。

お手数ですが、お使いの PC のデスクトップ等にデータをコピーして、作業を行ってみてください。

又、フォルダ名が長すぎる場合、データの読み込みができない場合があります。

- **V-nas をを試す。**

FAQ：起動時に、システムが強制終了してしまいます（起動できない）。

を参考にシステムの初期化を行ってください。