

# DRAIN\_Kit

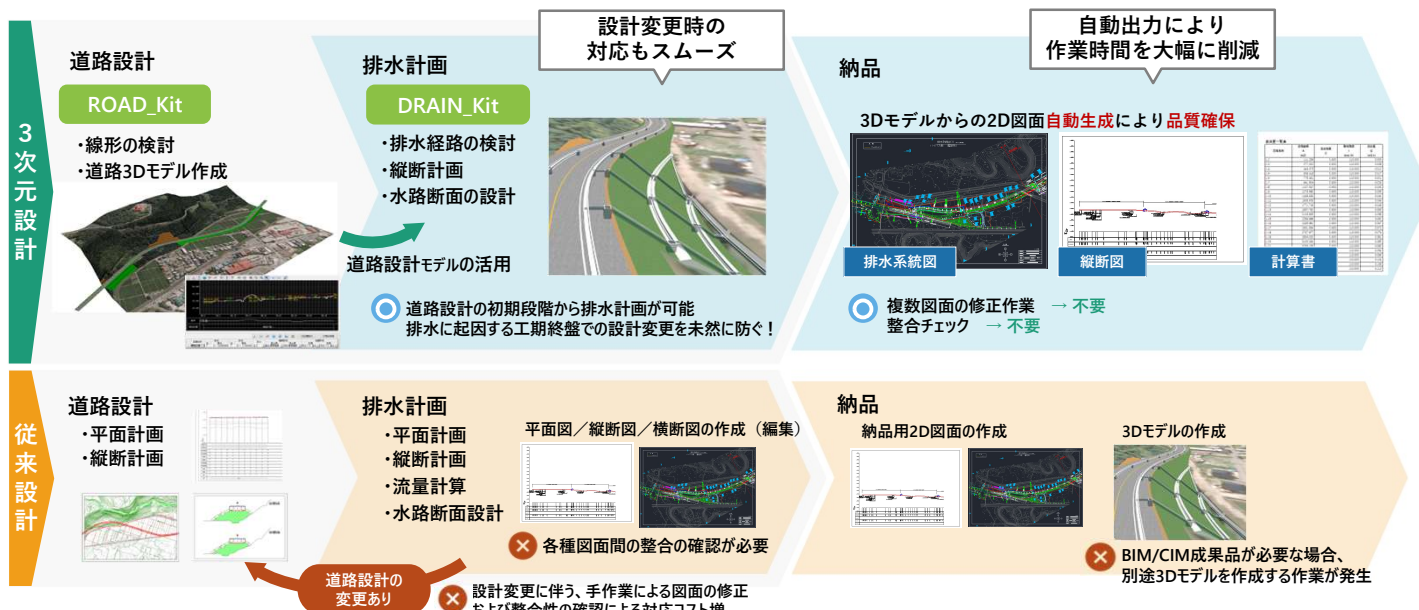
3D設計CAD V-nasClairシリーズ

DRAIN\_Kit（ドレインキット）は、3次元の道路・地形モデルを利用して排水計画を行う、V-nasClair（ヴィーナスクレア）のアドオン製品です。本システムでは、道路路線検討システムROAD\_Kit（ロードキット）と連携することで、道路モデルに対して側溝や小段水路を配置します。縦断ビューで排水経路の縦断形状を確認しながら排水勾配を調整したり、排水系統図、排水縦断図等の2次元図面の自動作成が可能で、設計変更に係る時間の短縮や品質の向上につながります。

## 製品特長

もう設計変更はこわくない！ V-nasClairシリーズで サクッと解決

3Dモデルによる情報の一元管理で  
業務プロセスが大幅に改善



## 1 | 3次元モデルを利用した道路排水計画

ROAD\_Kitと連携することで、3次元モデルによる道路設計と排水計画を同時に検討することができます。

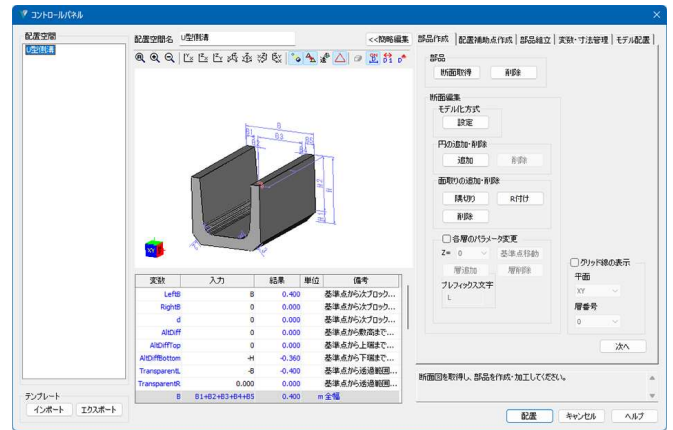


ROAD\_Kitで作成した道路モデルに排水モデルを配置

## 2 | 任意のパラメトリック部品を排水モデルとして利用

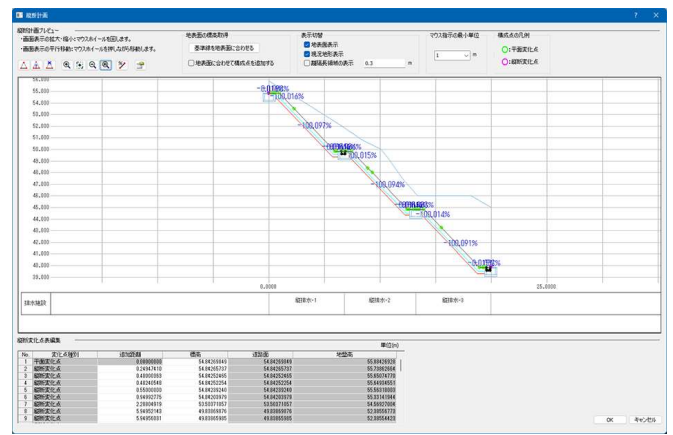
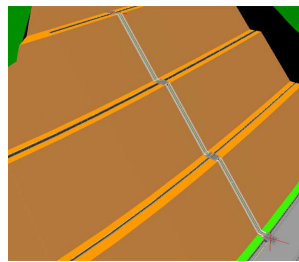
水路は道路側溝、法面排水溝、排水管から選択して配置します。PARAMETRIC\_Kitを利用して作成した部品を水路モデル、または柵モデルとして利用することもできます。

PARAMETRIC\_Kitで作成したモデルを利用



## 3 | 縦断計画機能

縦断計画機能を使うことで、法面などの地表面に沿った水路の配置を簡単に行うことができます。



## 4 | 排水系統図や排水縦断図等、2次元図面の自動作成

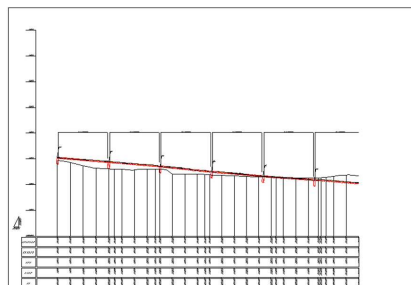
拡幅部や曲線部等、水路が道路法線に対して斜断面となる場合、従来の2次元設計では表現されないリアルな断面形状や配置状態が確認でき、品質の向上が図れます。また、2次元設計で苦勞していた各種図面間の整合確認や、設計変更に伴う手作業による複数図面の修正等の対応コストが大幅に削減されます。

排水系統図



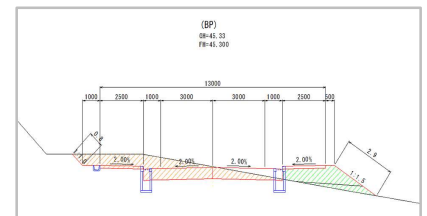
柵モデルに接続する水路の標高を旗上げとして作図して、排水系統図を作成することができます。

排水縦断図



配置した水路の排水基準線に沿って縦断図を作成することができます。また、ROAD\_Kitで作成した道路中心線を基準として、道路中心線に投影した形状の作図も可能です。

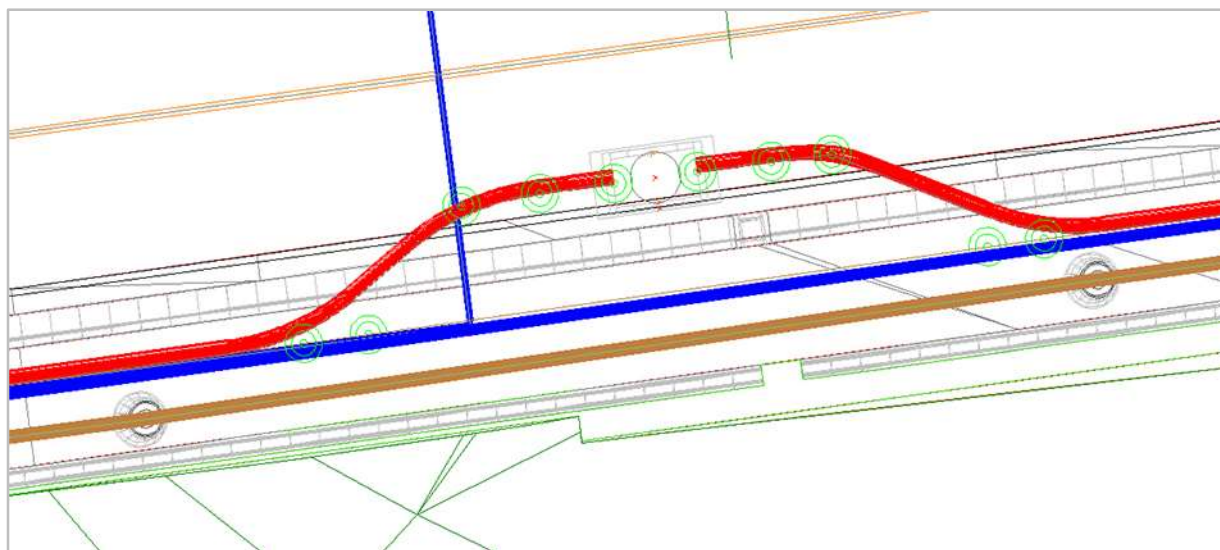
道路横断面図



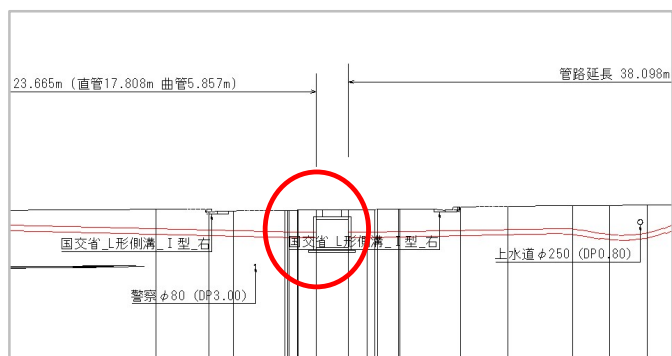
DRAIN\_Kitで水路や柵を配置すると、ROAD\_Kitの横断面図に作図することができます。

## 5 | 干渉確認

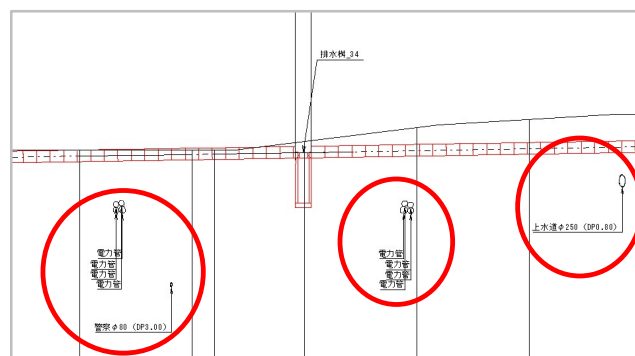
MAISETSU\_Kit、DENKYO\_Kitで作成した既設・新設埋設物の形状をDRAIN\_Kitの排水縦断面図に表示したり、DRAIN\_Kitで作成した水路や柵をMAISETSU\_Kit、DENKYO\_Kitの縦断面図に表示することができるため、相互に干渉を確認することができます。



道路モデルに対して埋設物モデルと排水モデルを配置



DENKYO\_Kitの縦断面図に排水モデルを表示



DRAIN\_Kitの縦断面図に埋設物モデルを表示

## 動作環境

※必要メモリ等はシステム環境によって異なる場合がありますのでご注意ください。

### OS

Microsoft Windows 11,10 64bit  
※Windows動作保証の最新情報は[こちら](#)

### 記憶装置

10GB以上の空き容量 SSDを推奨

### CPU

OSのシステム要件を満たし、問題なく動作する環境

### ディスプレイ

1920×1080以上が表示可能なもの

### メモリ

OSのシステム要件を満たし、問題なく動作する環境

### その他