

# CADチェッカー

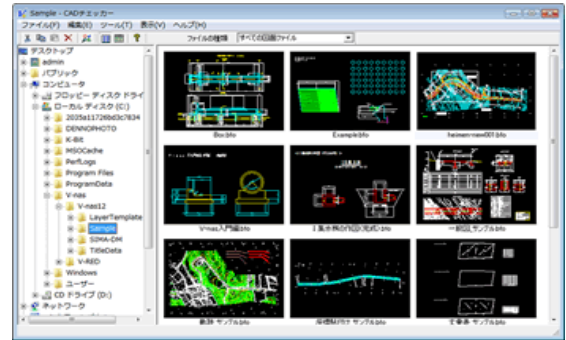
図面基準適合チェック

各種図面ファイル（P21、SFC、BFO、BFOX、DXF、DWG、JWC、JWW）が、CAD製図基準（平成29年3月版に対応）をはじめとする各種基準に適合しているかをチェックするツールです。複数の図面に対して適合チェックを行ったり、朱書きによる修正指示が行えます。V-nasシリーズにアドインすることにより、不適合箇所の自動修正まで可能となります。また、レイヤ自動振り分け機能や図面比較ツールを搭載しています。

## 機能・操作性

### 1 | 図面チェック

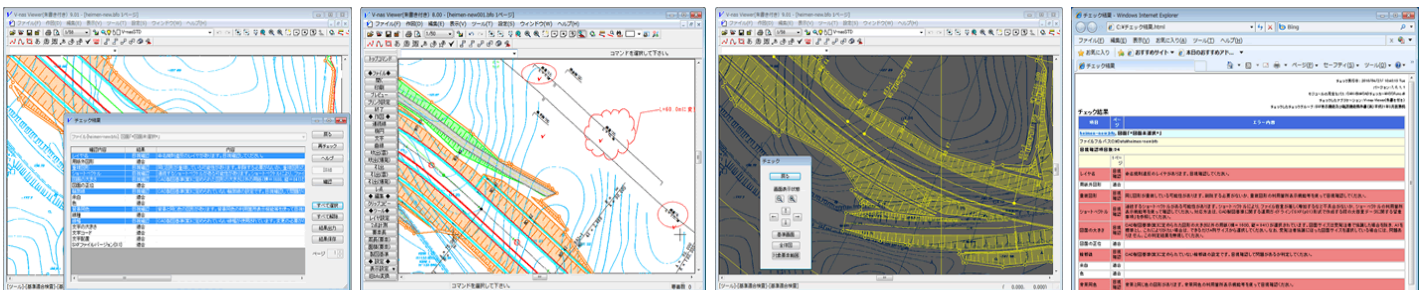
サムネイル画面から、チェックしたい図面の選択や一括チェックを行います。従来の一括図面チェック機能に加え、CADチェッカー上で選択したファイルを一括印刷したり、P21やSFC等のCALS仕様ファイルに一括変換（CADチェッカーをV-nasシリーズにアドインして利用した場合）したり、電子納品媒体作成ツール（電納ヘルパー）に連携することができます。



サムネイル画面でのプレビュー

### 2 | 朱書き付きViewerによる単独チェック

どこが不適合になったかをわかりやすく表示したり、チェック結果を一覧表で出力する等の機能を備えています。



チェック結果一覧表示

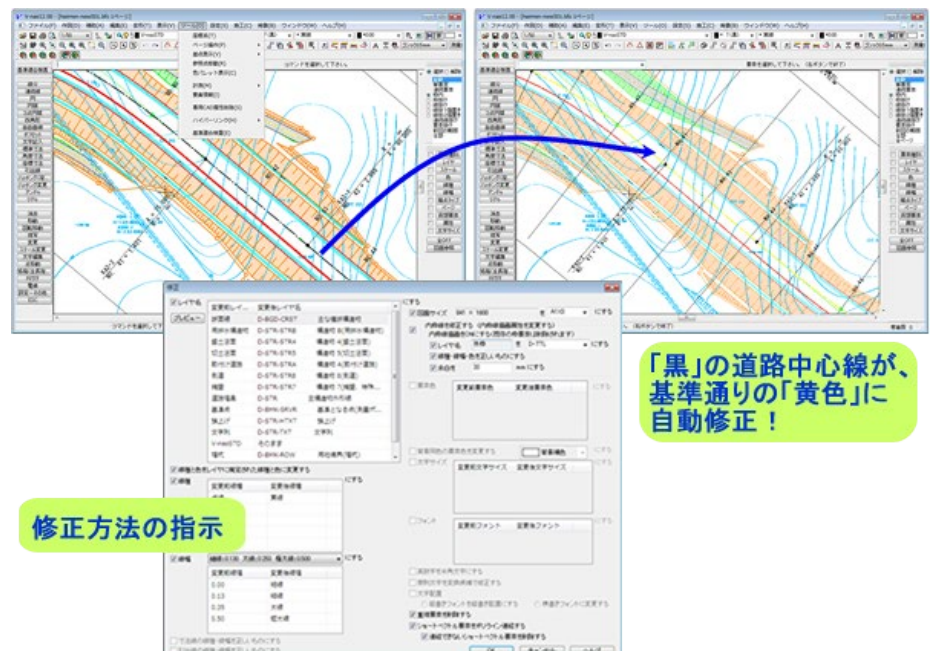
朱書きによる修正指示

不適合箇所のハイライト  
表示や番号表記

チェック結果のHTML出力

### 3 | V-nasシリーズにアドインすれば、図面の自動修正が可能に！

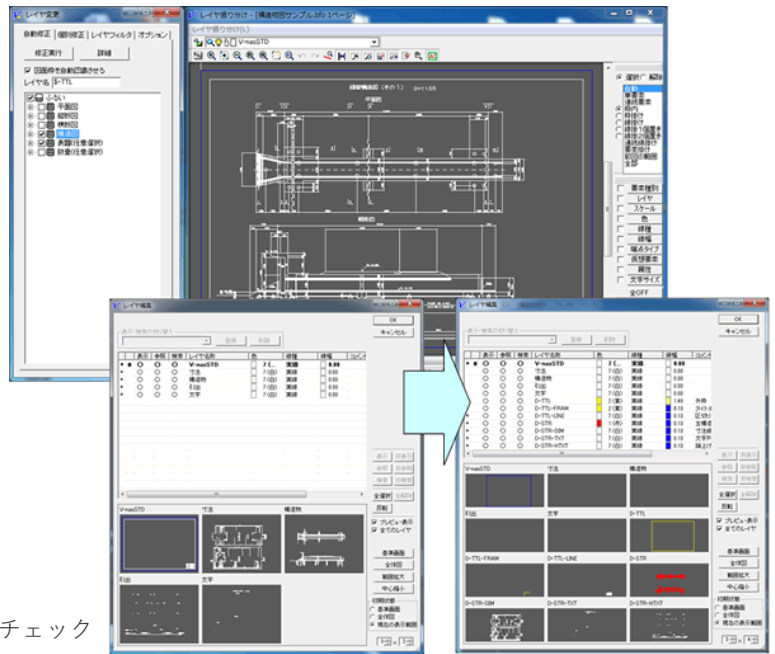
V-nasシリーズにアドインすることによって、編集時の図面の基準適合チェックのみならず、不適合箇所の自動修正が可能となります。



## 4 | レイヤの自動振り分けも可能！ (V-nasシリーズにアドインした場合)

あらかじめ設定されたフィルター条件（ふるい）により図面のレイヤを自動的に振り分けます。

また、要素の指定等の操作は、使い慣れたV-nasシリーズと同じツールパネルやフィルターパネルを利用して行うことができますので、新たに操作を覚える煩わしさがありません。



要領・基準 適合チェック



ふるいのカスタマイズ



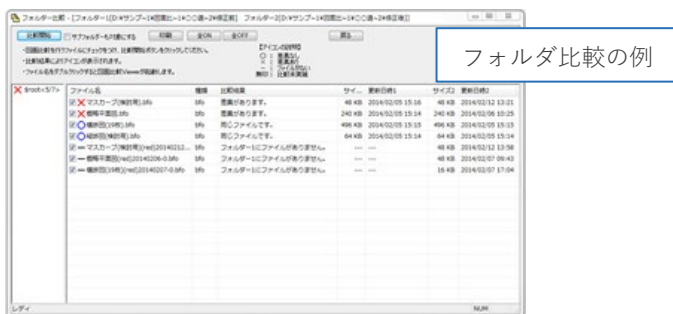
学習機能



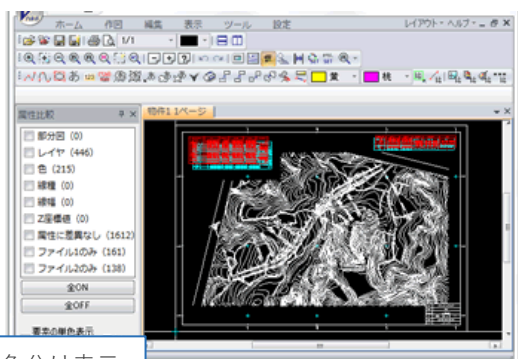
直感的な操作性

## 5 | 検図の効率化、確認漏れの防止に、図面比較ツールを搭載

V-nasシリーズにアドインすることによって、編集中の図面の基準適合チェックのみならず、不適箇所の自動修正が可能となります。



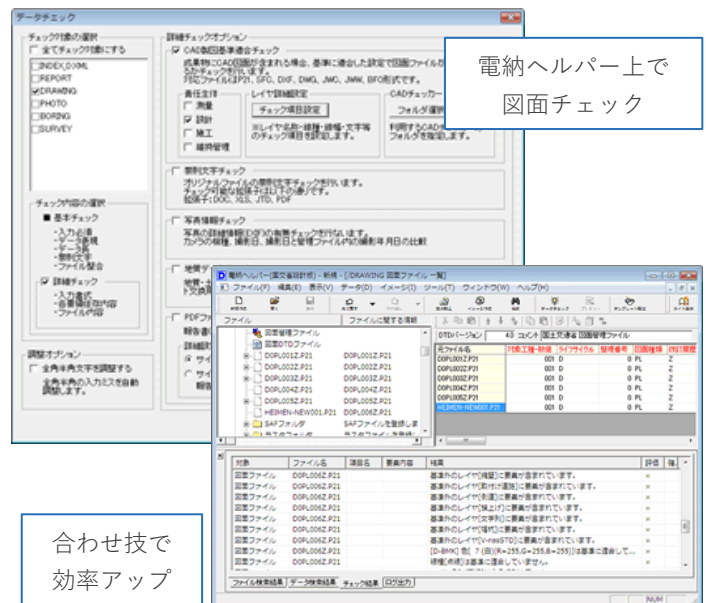
フォルダ比較の例



図面の差異を色分け表示

## 6 | 電納ヘルパーとの連携が可能に！

「電納ヘルパー」で電子納品データのチェックをする際に、図面の基準適合チェックが行えます。指定した「対象工種・数値」「図面種類」から適切なレイヤテンプレートを判別してチェックしますので、DRAWINGフォルダー内の図面を、一括チェック可能です。



電納ヘルパー上で図面チェック

合わせ技で効率アップ

## 7 | V-nas3DViewerを搭載

赤黄チェックの支援機能を装備し、赤や黄色など色指定ができるペンマーカ機能を追加しました。作図結果は朱書きファイル（V-nasファイル形式、SXF形式）として保存することが可能です。

## 8 | SXF確認機能検定に合格

『CADチェッカー』は、一般社団法人OCFが実施する、「SXF確認機能検定」に合格しています。※「SXF確認機能検定」は、国土技術政策総合研究所「SXF表示機能及び確認機能要件書（案）」に準拠したソフトウェアであるかどうかを確認する検定です。

## 9 | 主な対応基準

発行元	基準名称
国土交通省	CAD製図基準
	CAD製図基準（案）電気通信設備編
	CAD製図基準（案）機械工事設備編
	地質・土質調査成果電子納品要領（案）
NEXCO	調査業務等の電子納品要領（案） 図面作成編
	調査業務等の電子納品要領（案） 土質地質調査編
農林水産省 農村振興局	電子化図面データの作成要領（案）
	電子化図面データの作成要領（案） 電気通信設備編
	電子化図面データの作成要領（案） 機械設備工事編
	地質・土質調査成果電子納品要領（案）
日本下水道事業団	下水道施設CAD製図基準（案）

## 動作環境

※必要メモリ等はシステム環境によって異なる場合がありますのでご注意ください。

<b>OS</b>	Microsoft Windows 11,10 ※Windows動作保証の最新情報は <a href="#">こちら</a>	<b>記憶装置</b>	10GB以上の空き容量
<b>CPU</b>	IntelCore相当以上	<b>ディスプレイ</b>	1280×1024以上が表示可能なもの
<b>メモリ</b>	32bitOS: 4GB以上 / 64bitOS: 16GB以上	<b>その他</b>	インターネット通信環境は必須です