

RC_Kit

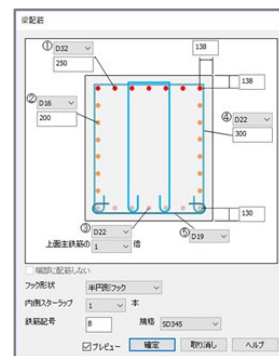
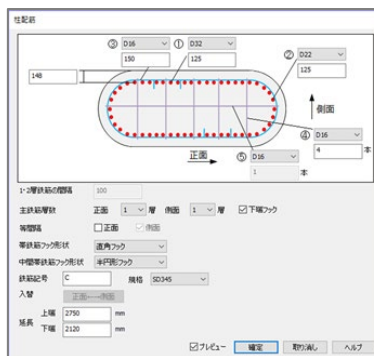
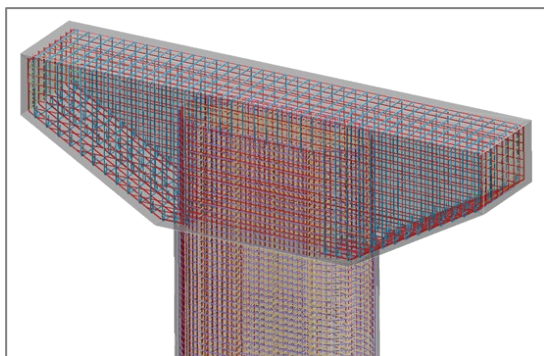
3D設計CAD V-nasClairシリーズ

3D配筋モデリング「RC_Kit（アールシーキット）」は、V-nasClair（ヴィーナスクレア）またはSTR_Kit（エステーアールキット）などで作成した構造物モデルに対して鉄筋を作成し、配筋モデルを作成するシステムです。配筋モデルは専用の入力画面から鉄筋径、ピッチ等を指定することにより簡単に作成することができます。作成した配筋モデルから鉄筋数量を集計することが可能なほか、V-nasClairの鉄筋コマンドで作成した配筋モデルを編集することも可能です。

製品特長

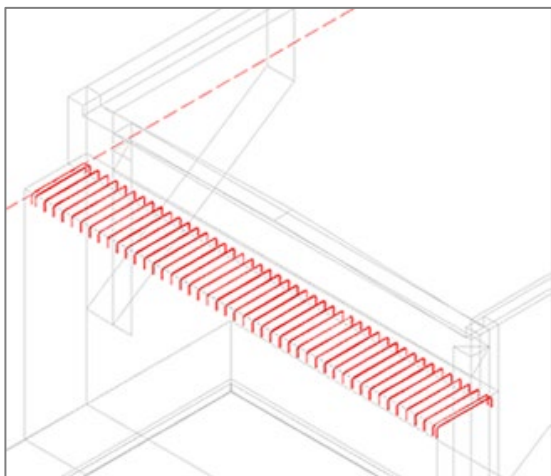
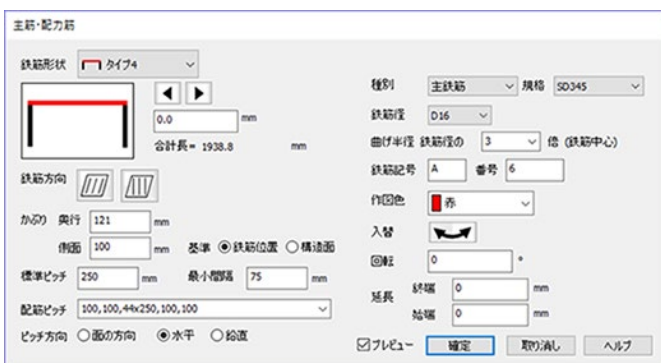
1 | 配筋自動生成機能

コンクリート構造物のソリッドモデルに対して、主要な鉄筋の径やピッチ等を入力するだけで、自動的に鉄筋を生成します。【対応部材：梁、柱、フーチング、壁】



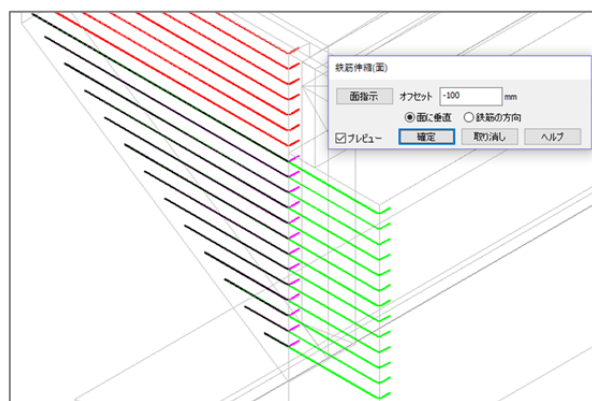
2 | 個別配筋機能

指定箇所に対して個別に形状や配筋仕様を指定して鉄筋を生成します。

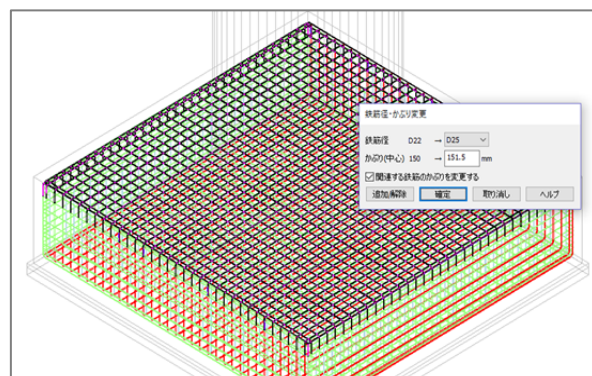


3 | 鉄筋編集機能

作成した鉄筋を自在に編集する機能を備えています。



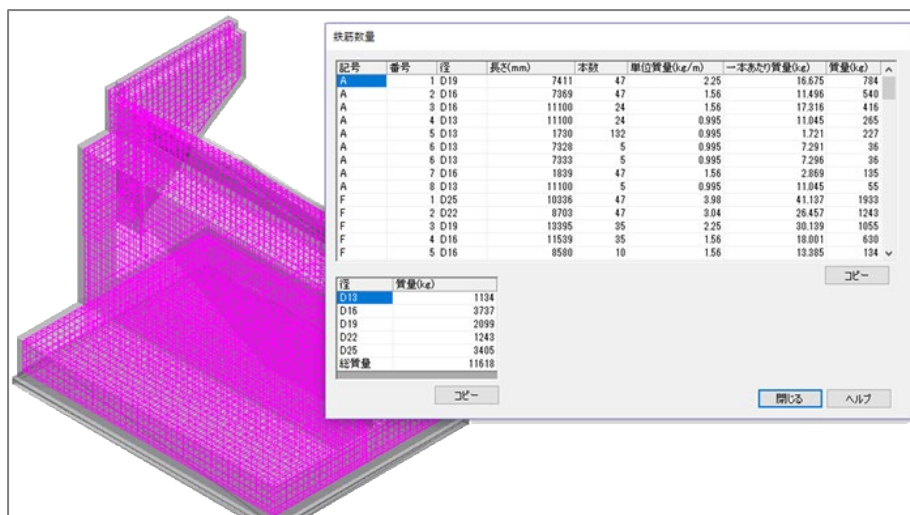
鉄筋を指定したコンクリート面まで伸ばします。



鉄筋径とかぶりを同時に変更します。
交差する鉄筋も追隨して移動します。

4 | 鉄筋数量算出機能

作成した鉄筋の数量（長さ、質量）を集計します。



The screenshot displays a 3D model of a rebar structure on the left and a data table titled '鉄筋数量' (Rebar Quantity) on the right. The table lists rebar specifications and their calculated quantities.

記号	番号	径	長さ(mm)	本数	単位質量(kg/m)	一本あたり質量(kg)	質量(kg)
A	1	D19	7411	47	2.25	16.675	784
A	2	D16	7359	47	1.56	11.436	540
A	3	D16	11100	24	1.56	17.316	416
A	4	D13	11100	24	0.995	11.045	265
A	5	D13	1730	132	0.995	1.721	227
A	6	D13	7328	5	0.995	7.291	36
A	6	D13	7333	5	0.995	7.296	36
A	7	D16	1839	47	1.56	2.859	135
A	8	D13	11100	5	0.995	11.045	55
F	1	D25	10336	47	3.98	41.197	1933
F	2	D22	8703	47	3.04	26.457	1243
F	3	D19	13395	35	2.25	30.189	1055
F	4	D16	11539	35	1.56	18.061	630
F	5	D16	9590	10	1.56	13.385	134

径	質量(kg)
D13	1134
D16	3737
D19	2099
D22	1243
D25	3405
総質量	11618

動作環境

※必要メモリ等はシステム環境によって異なる場合がありますのでご注意ください。

OS

Microsoft Windows 11,10 64bit
※Windows動作保証の最新情報は[こちら](#)

記憶装置

10GB以上の空き容量 SSDを推奨

CPU

OSのシステム要件を満たし、問題なく動作する環境

ディスプレイ

1920×1080以上が表示可能なもの

メモリ

OSのシステム要件を満たし、問題なく動作する環境

その他

64bit版のみ対応